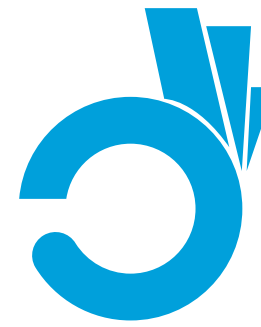


# APARTAMENTOS CON ASISTENCIA

[www.allegramagna.com](http://www.allegramagna.com)

- ALLEGRA MAGNA SAN QUIRCE es el nuevo proyecto de apartamentos que nace para ofrecer una alternativa a personas mayores de 60 años.
- Apartamentos en la calle San Quirce junto a la Biblioteca Pública de Castilla y León, el Centro de Especialidades del Hospital Clínico y la Iglesia de San Nicolás, frente al futuro Centro Deportivo y Cultural Municipal, a cien metros del Parque de las Moreras y a menos de 5 minutos de la Plaza Mayor de Valladolid.
- Apartamentos adecuados a las necesidades de espacio de una persona mayor, con 2 habitaciones, salón, cocina y baño. Desde 52 m<sup>2</sup> hasta 65 m<sup>2</sup> útiles más terraza.
- Piscina climatizada, gimnasio, comedores, salas de juego y espléndidas zonas verdes. Parque deportivo con más de 4.000 m<sup>2</sup>
- UNIDADES DE CONVIVENCIA en planta baja con acceso independiente
- Edificio certificado con **Clasificación Energética tipo "A"** :  
Máximo confort y Mínimo coste para climatización.
- Régimen de cooperativa con el mayor beneficio para los socios.  
DESDE 140.000 € + IVA



ALLEGRA MAGNA  
SAN QUIRCE  
RESIDENCIAL



la factory arquitectos



Geoxa  
general de construcciones

INFORMA:

agcinmo  
AGENCIA INMOBILIARIA

983 292 288



ALLEGRA MAGNA  
SAN QUIRCE  
RESIDENCIAL







ALLEGRA MAGNA SAN QUIRCE.

UNA PROMOCIÓN DE ÉXITO

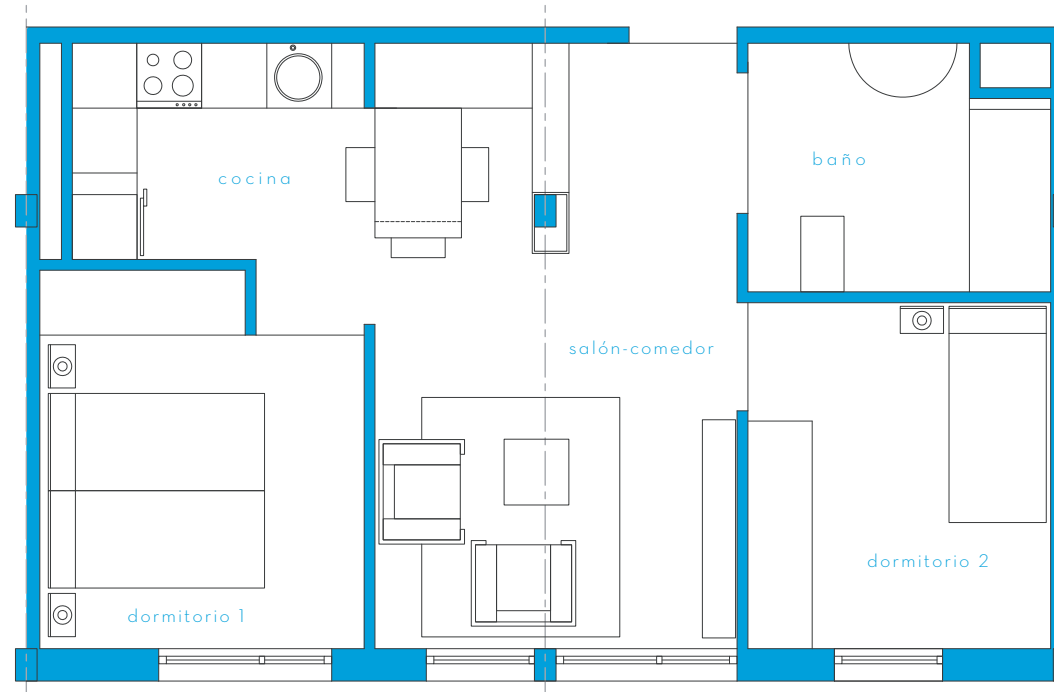


Allegra Magna nace de la necesidad de vivir de una forma más económica, sostenible, solidaria y cómoda. A imagen y semejanza de Linköping, ciudad sueca precursora de esta idea en los 80, Allegra Magna San Quirce dará forma en Valladolid a un nuevo proyecto de construcción de un futuro diferente al de una residencia convencional.

En un entorno privilegiado, con grandes zonas verdes en las que disfrutar de la tranquilidad, servicios y actividades, Será un referente en España al **dar respuesta a personas mayores que quieren ser dueños de su futuro**, donde lo más importante es la persona y su bienestar tanto físico como emocional. El modelo reúne también la necesidad de recuperar valores de cooperación en la que desde el respeto a la independencia, la intimidad y privacidad, **se fomenta el bien común como parte de una comunidad en la que se ayuda y se colabora**. En la que poder sentirse también útil, social y cómo no, activo en su envejecimiento.

Más de 100 personas mayores optarán por esta fórmula ahora consolidada porque no quieren ser una carga para sus hijos y familiares, y porque saben que pertenecen a un segmento de la sociedad que no puede acceder a un plaza de residencia pública ni tampoco a una privada por su elevado coste.

UN PROYECTO DONDE LO QUE IMPORTA SON LAS PERSONAS



APARTAMENTO TIPO



**Allegra Magna San Quirce pone a su disposición apartamentos de dos dormitorios**

En Allegra Magna San Quirce, encontrará las mejores calidades en materiales y acabados

- Se pondrá especial énfasis en el aislamiento acústico entre apartamentos y aislamiento térmico de fachadas.
- Revestimientos interiores con solados y aplacados de gres de primeras marcas, revestimientos exteriores con piedra natural y ladrillo caravista, con ellos buscaremos la máxima durabilidad y confort.
- Producción de calor centralizado mediante aerotermia de alto rendimiento, complementado con intercambiadores individuales de calor.
- Climatización de los apartamentos con suelo radiante para calor, y también refrescante.
- Contadores individuales.
- Ventilación mecánica de todos los apartamentos y estancias del complejo.
- Sistema de llamadas de emergencia, teletamadas 24h/365 días del año.
- Edificio totalmente accesible para discapacitados
- El complejo Allegra Magna será un edificio con una Clasificación Energética tipo A garantizado.



La información contenida en este documento no tiene carácter contractual, y podrá ser modificada por la empresa promotora, según criterio de la dirección facultativa

ALLEGRA MAGNA SAN QUIRCE

SALAS DE JUEGO  
COMEDORES  
GIMNASIO



SALAS DE RECREO  
PISCINA CLIMATIZADA  
ZONAS VERDES

SERVICIOS SOCIO  
SANITARIO  
Y  
ASISTENCIAL

