

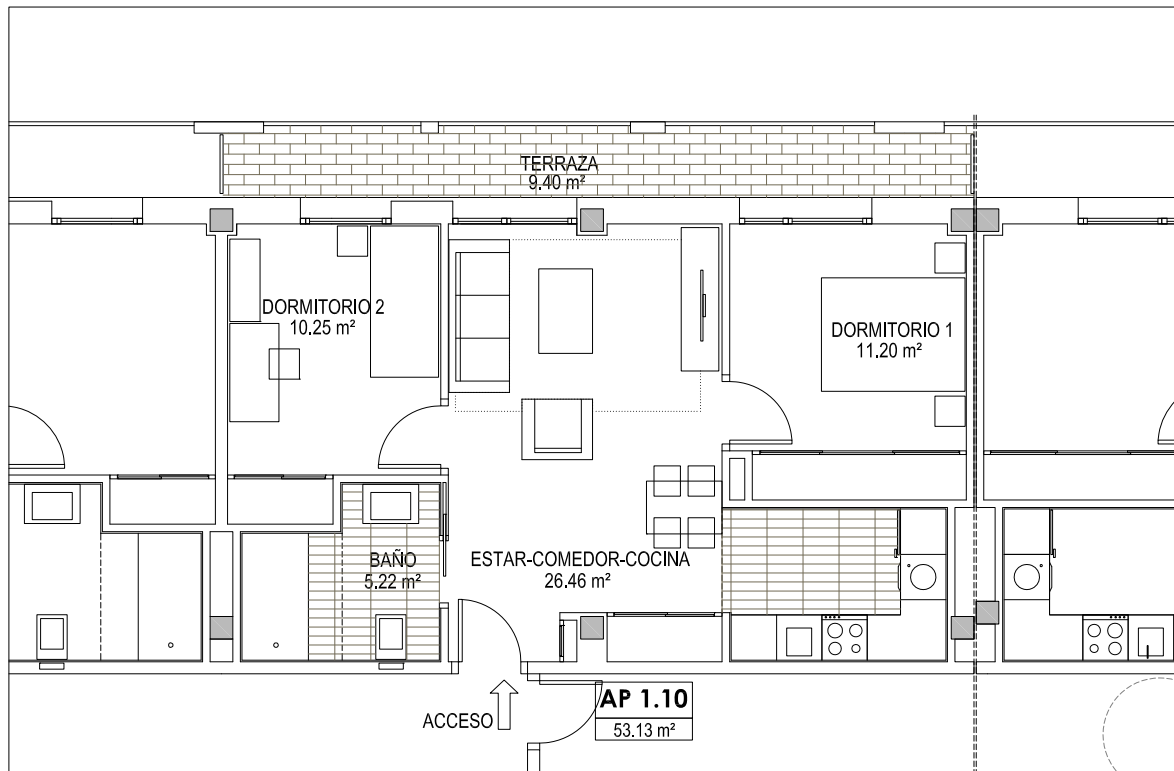
Vivienda 1.10

Planta primera

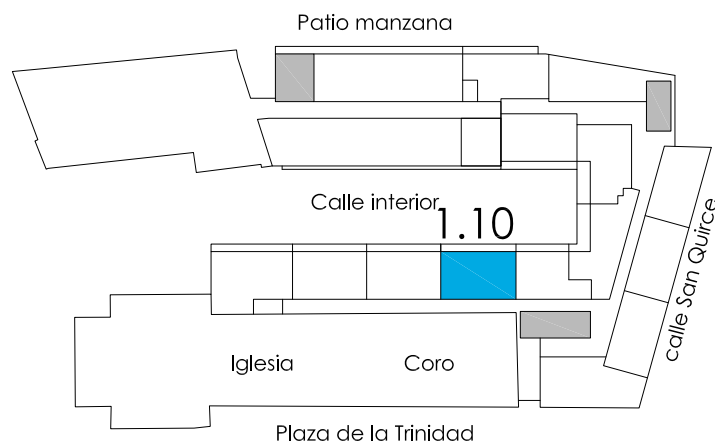
Superficie útil de vivienda: 53.13 m²

Superficie de terraza: 9.40 m²

Superficie útil total: 62.53 m²



NOTA: las superficies son susceptibles de cambios durante la ejecución de la obra



ALLEGRA MAGNA
RESIDENCIAL SAN QUIRCE v2.0