

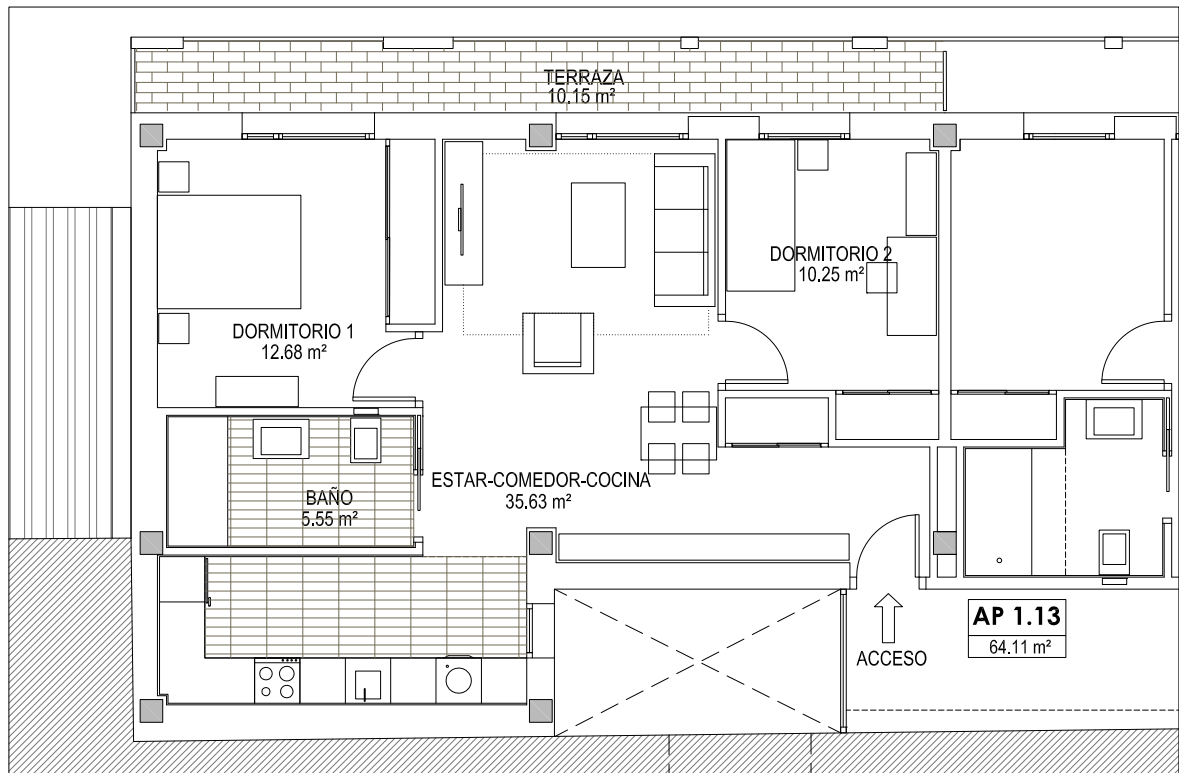
# Vivienda 1.13

Planta primera

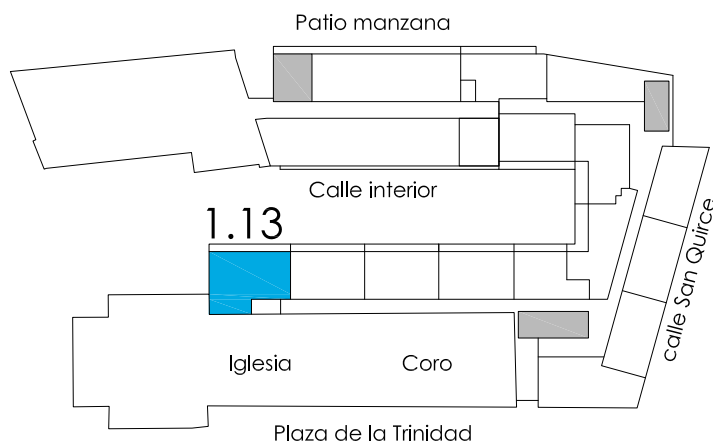
Superficie útil de vivienda: 64.11 m<sup>2</sup>

Superficie de terraza: 10.15 m<sup>2</sup>

Superficie útil total: 74.26 m<sup>2</sup>



NOTA: las superficies son susceptibles de cambios durante la ejecución de la obra



ALLEGRA MAGNA  
RESIDENCIAL SAN QUIRCE v2.0