

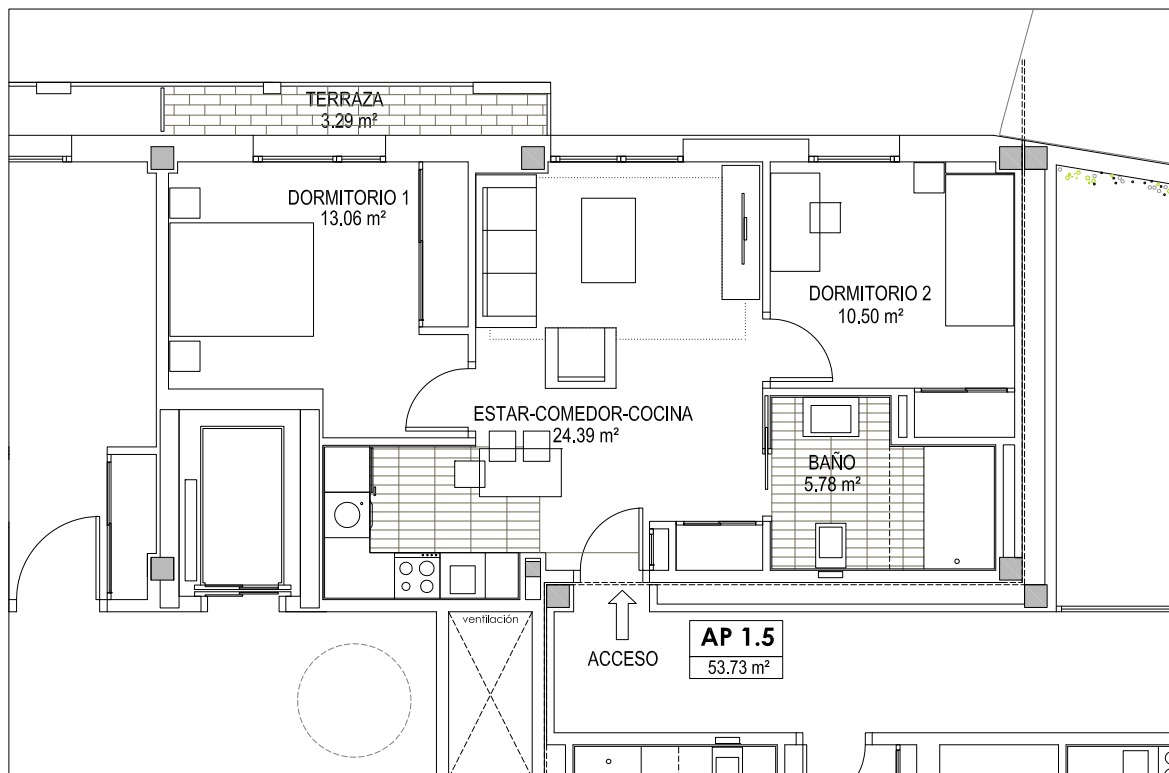
Vivienda 1.5

Planta primera

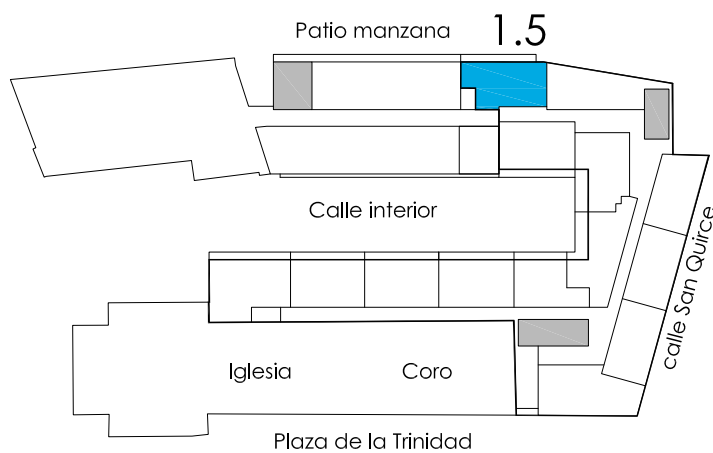
Superficie útil de vivienda: 53.73 m²

Superficie de terraza: 3.29 m²

Superficie útil total: 57.02 m²



NOTA: las superficies son susceptibles de cambios durante la ejecución de la obra



ALLEGRA MAGNA
RESIDENCIAL SAN QUIRCE v2.0