

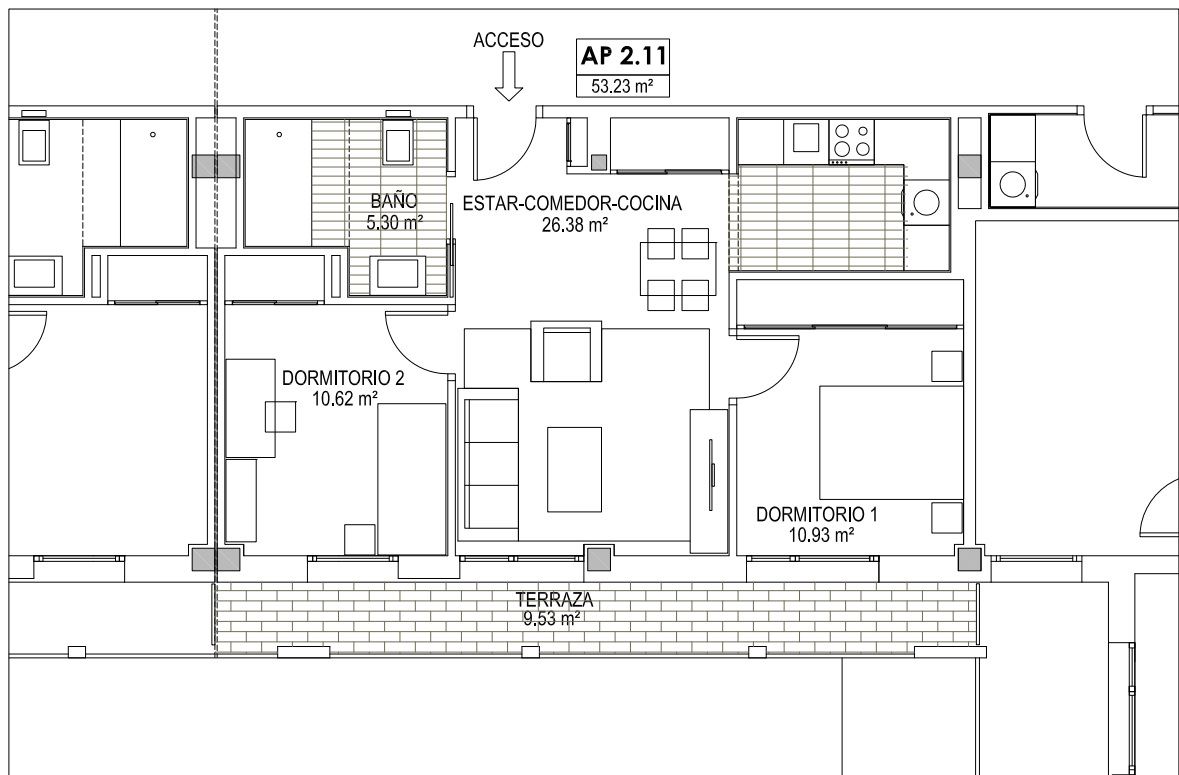
Vivienda 2.11

Planta segunda

Superficie útil de vivienda: 53.23 m²

Superficie de terraza: 9.53 m²

Superficie útil total: 62.76 m²



NOTA: las superficies son susceptibles de cambios durante la ejecución de la obra



ALLEGRA MAGNA
RESIDENCIAL SAN QUIRCE v2.0