

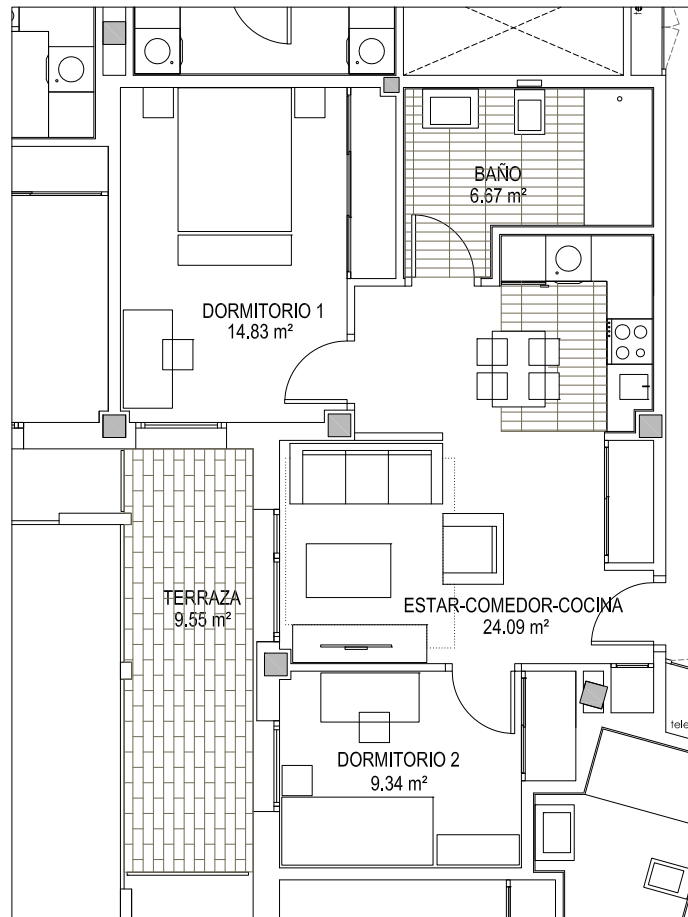
Vivienda 2.12

Planta segunda

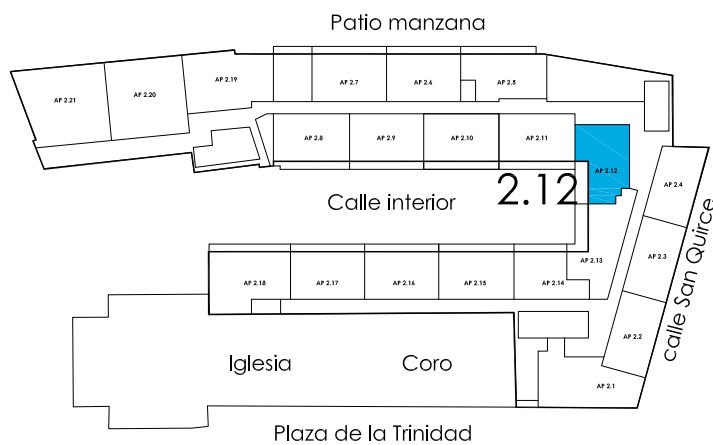
Superficie útil de vivienda: 54.93 m²

Superficie de terraza: 9.55 m²

Superficie útil total: 64.48 m²



NOTA: las superficies son susceptibles de cambios durante la ejecución de la obra



ALLEGRA MAGNA
RESIDENCIAL SAN QUIRCE v2.0