

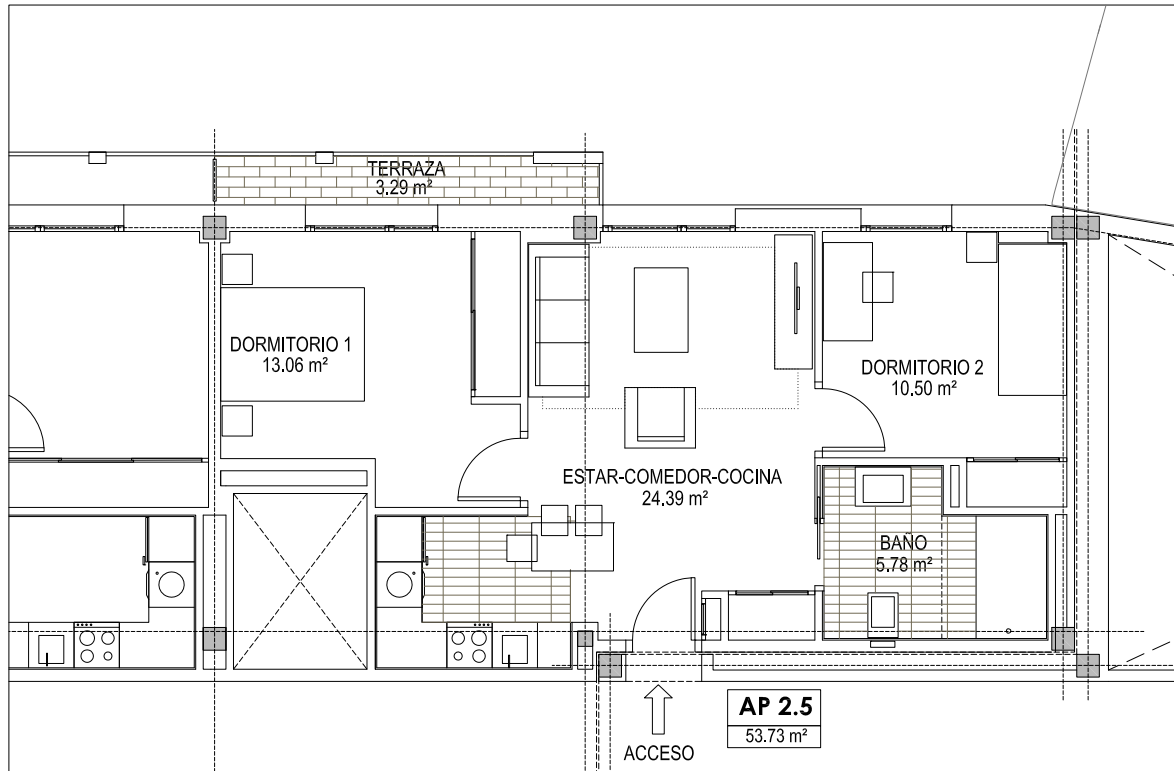
# Vivienda 2.5

Planta segunda

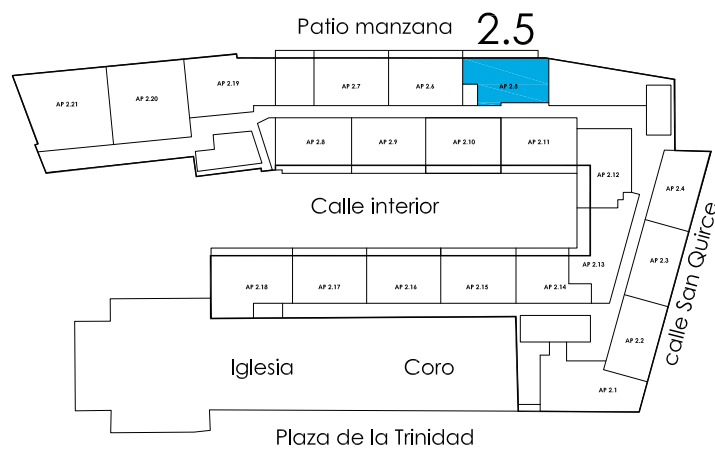
Superficie útil de vivienda: 53.73 m<sup>2</sup>

Superficie de terraza: 3.29 m<sup>2</sup>

Superficie útil total: 57.02 m<sup>2</sup>



NOTA: las superficies son susceptibles de cambios durante la ejecución de la obra



ALLEGRA MAGNA  
RESIDENCIAL SAN QUIRCE v2.0