

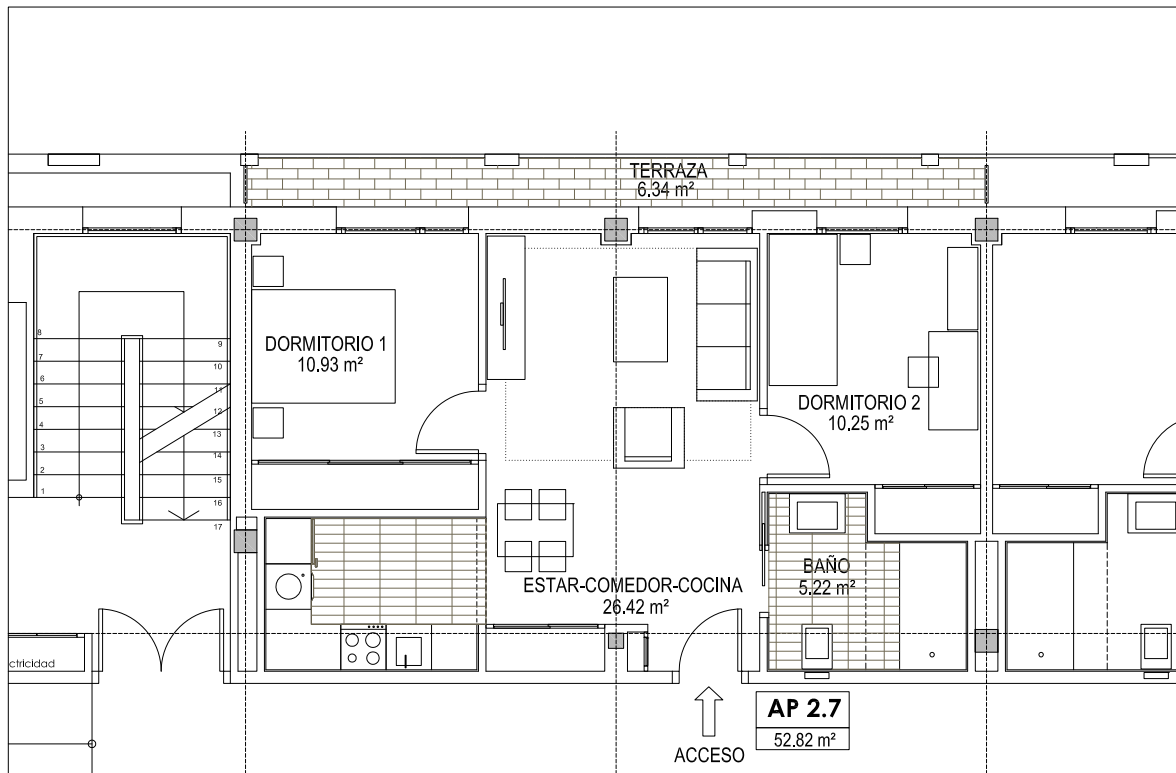
Vivienda 2.7

Planta segunda

Superficie útil de vivienda: 52.82 m²

Superficie de terraza: 6.34 m²

Superficie útil total: 59.16 m²



NOTA: las superficies son susceptibles de cambios durante la ejecución de la obra



Patio manzana 2.7



ALLEGRA MAGNA
RESIDENCIAL SAN QUIRCE v2.0