

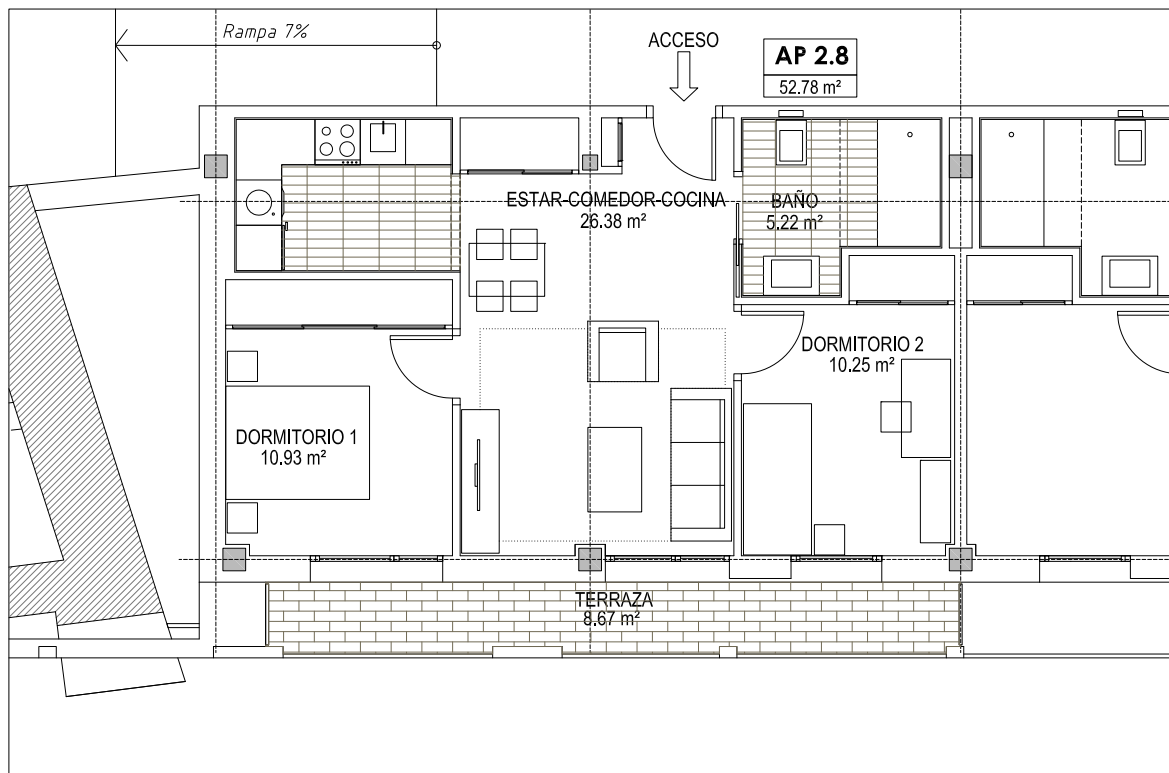
# Vivienda 2.8

Planta segunda

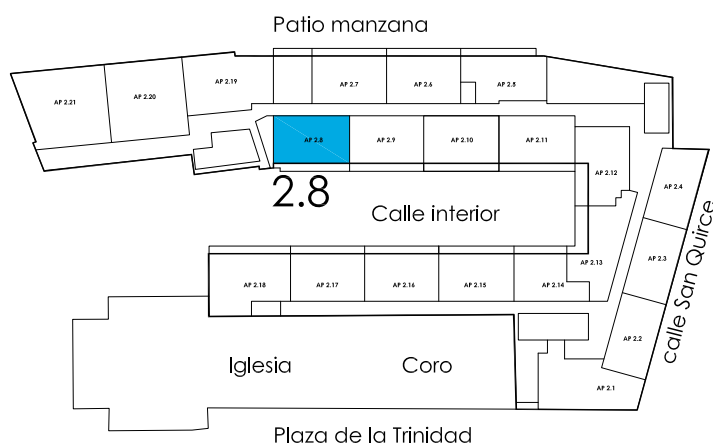
Superficie útil de vivienda: 52.78 m<sup>2</sup>

Superficie de terraza: 8.67 m<sup>2</sup>

Superficie útil total: 61.45 m<sup>2</sup>



NOTA: las superficies son susceptibles de cambios durante la ejecución de la obra



ALLEGRA MAGNA  
RESIDENCIAL SAN QUIRCE v2.0