

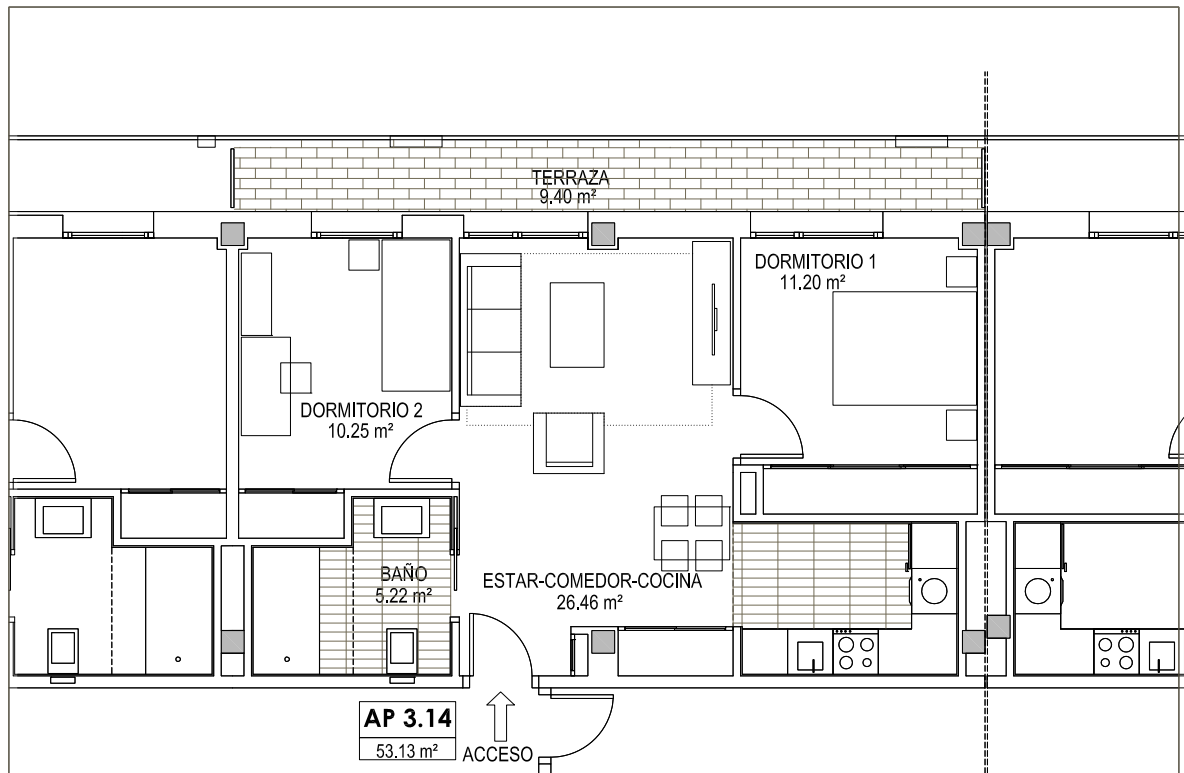
# Vivienda 3.14

Planta tercera

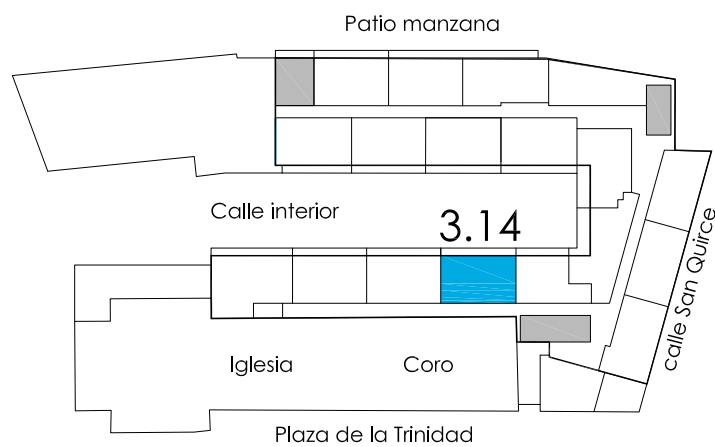
Superficie útil de vivienda: 53.13 m<sup>2</sup>

Superficie de terraza: 9.40 m<sup>2</sup>

Superficie útil total: 62.53 m<sup>2</sup>



NOTA: las superficies son susceptibles de cambios durante la ejecución de la obra



ALLEGRA MAGNA  
RESIDENCIAL SAN QUIRCE v2.0