

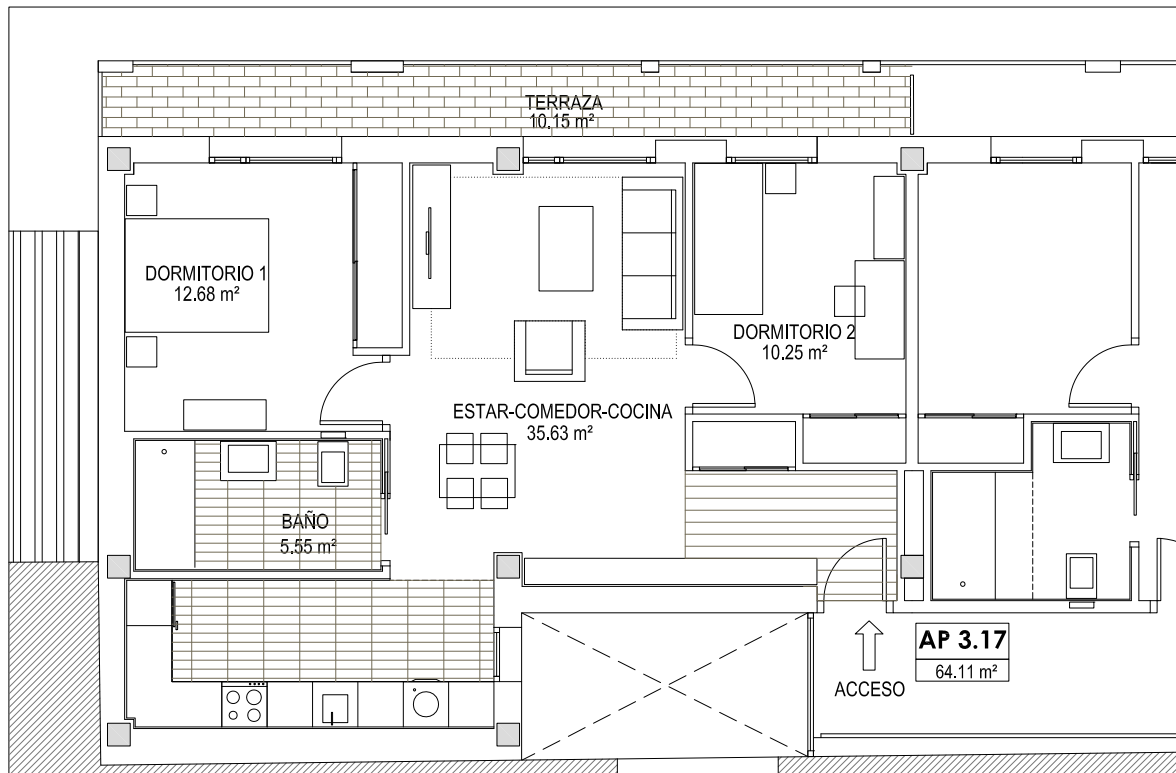
Vivienda 3.17

Planta tercera

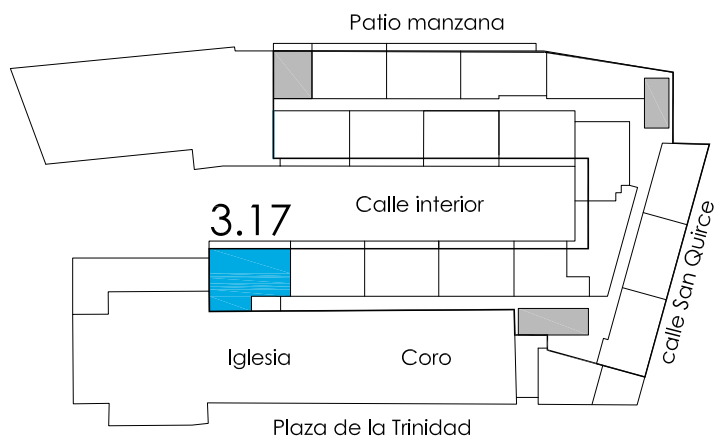
Superficie útil de vivienda: 64.11 m²

Superficie de terraza: 10.15 m²

Superficie útil total: 74.26 m²



NOTA: las superficies son susceptibles de cambios durante la ejecución de la obra



ALLEGRA MAGNA
RESIDENCIAL SAN QUIRCE v2.0