

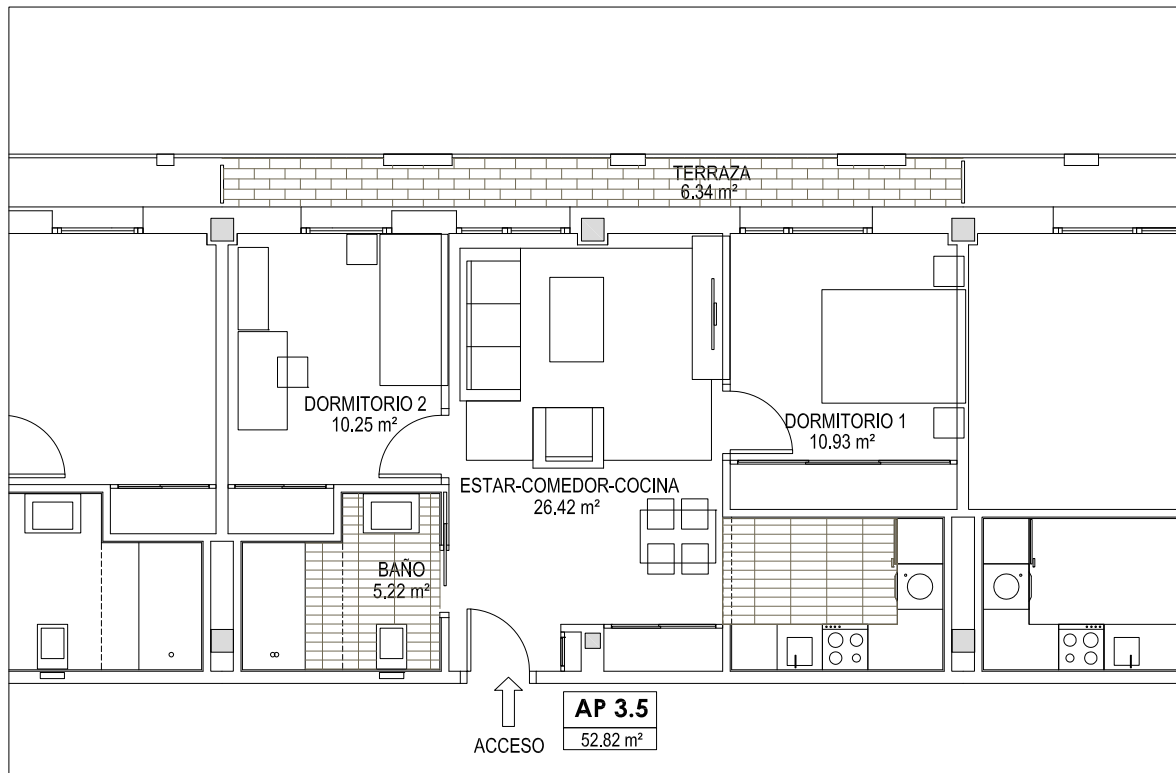
# Vivienda 3.5

Planta tercera

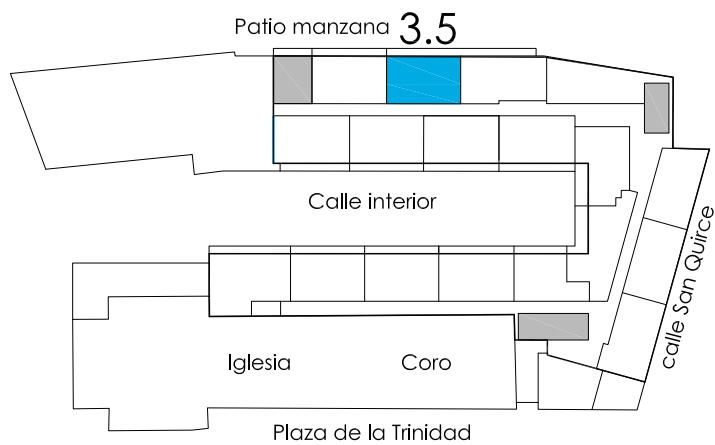
Superficie útil de vivienda: 52.82 m<sup>2</sup>

Superficie de terraza: 6.34 m<sup>2</sup>

Superficie útil total: 59.16 m<sup>2</sup>



NOTA: las superficies son susceptibles de cambios durante la ejecución de la obra



ALLEGRA MAGNA  
RESIDENCIAL SAN QUIRCE v2.0