

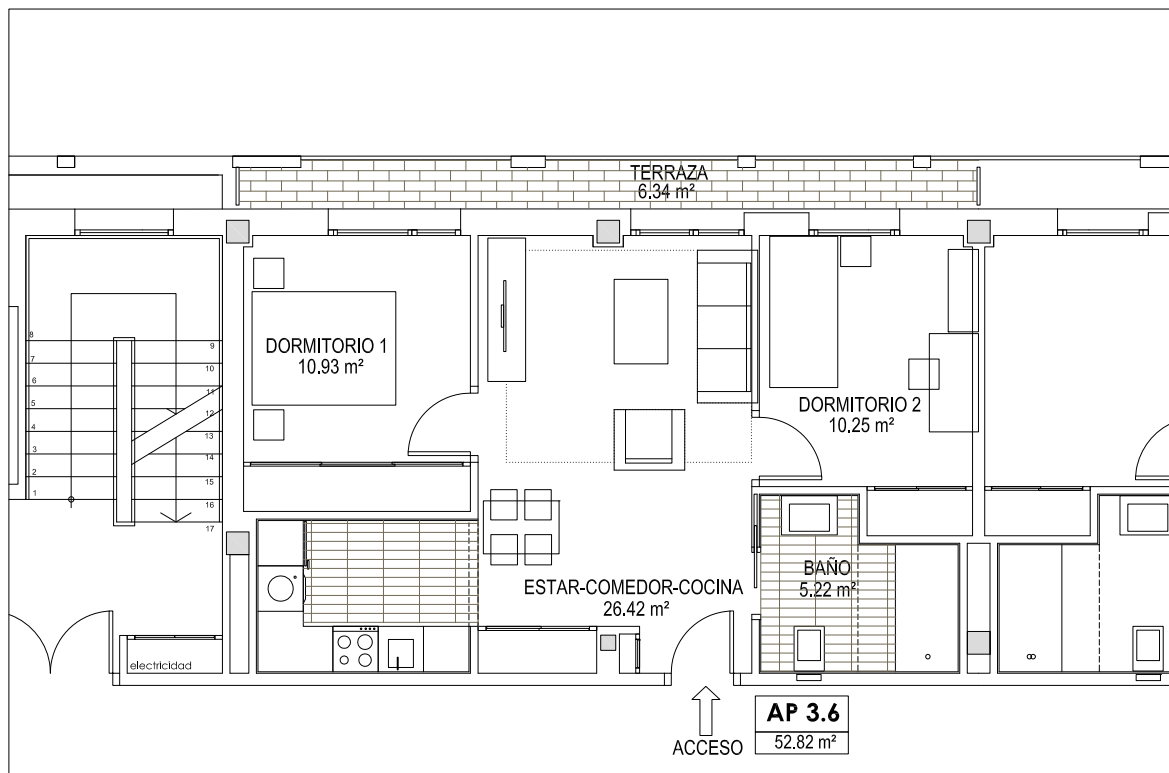
Vivienda 3.6

Planta tercera

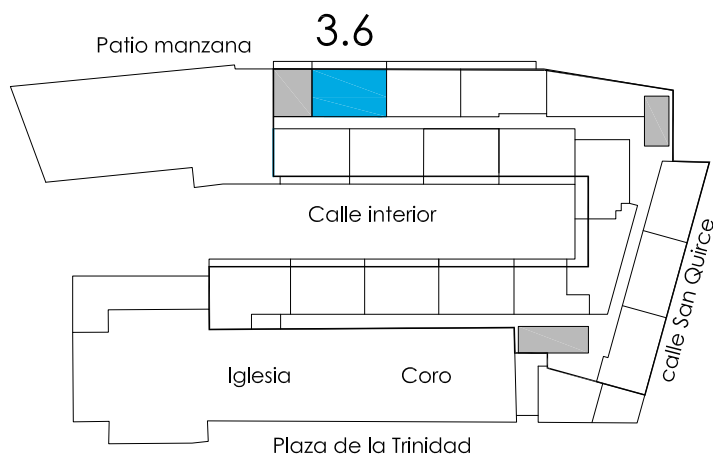
Superficie útil de vivienda: 52.82 m²

Superficie de terraza: 6.34 m²

Superficie útil total: 59.16 m²



NOTA: las superficies son susceptibles de cambios durante la ejecución de la obra



ALLEGRA MAGNA
RESIDENCIAL SAN QUIRCE v2.0