

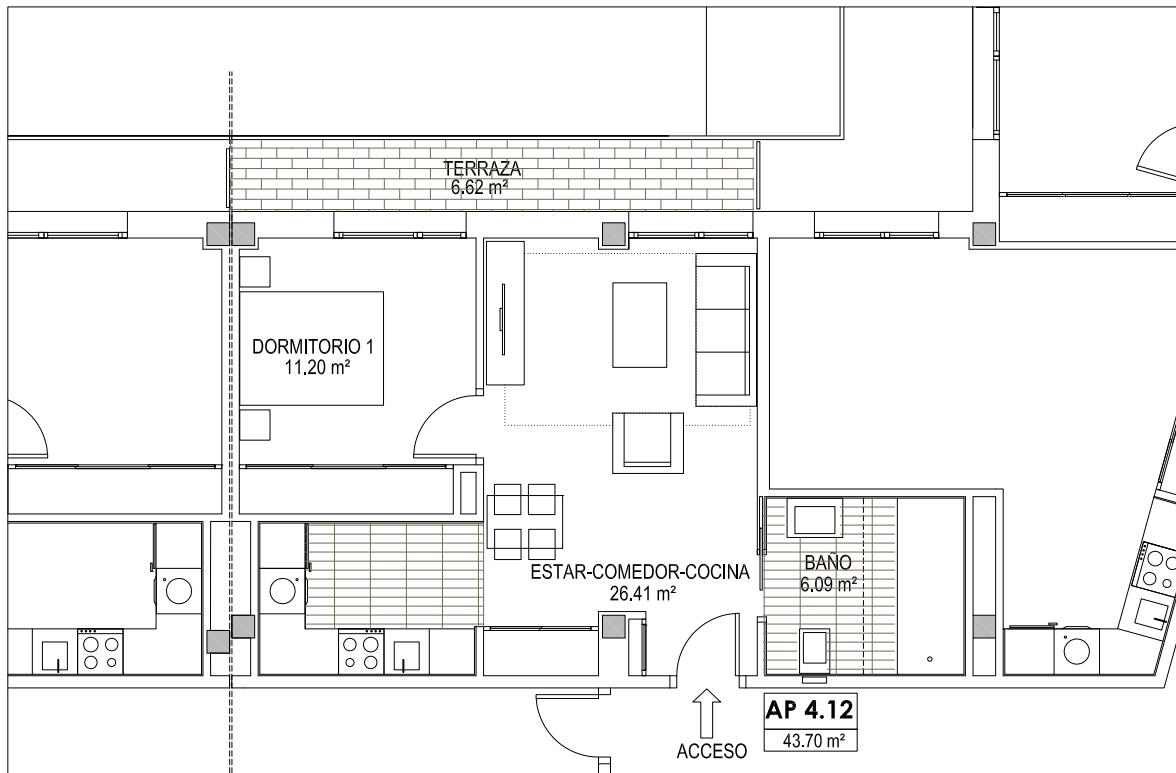
Vivienda 4.12

Planta cuarta/ático

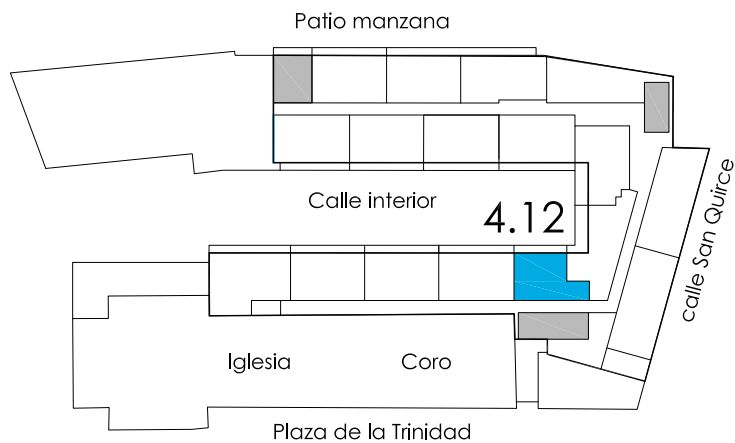
Superficie útil de vivienda: 43.70 m²

Superficie de terraza (descubierta): 6.62 m²

Superficie útil total: 50.32 m²



NOTA: las superficies son susceptibles de cambios durante la ejecución de la obra



ALLEGRA MAGNA
RESIDENCIAL SAN QUIRCE v2.0