

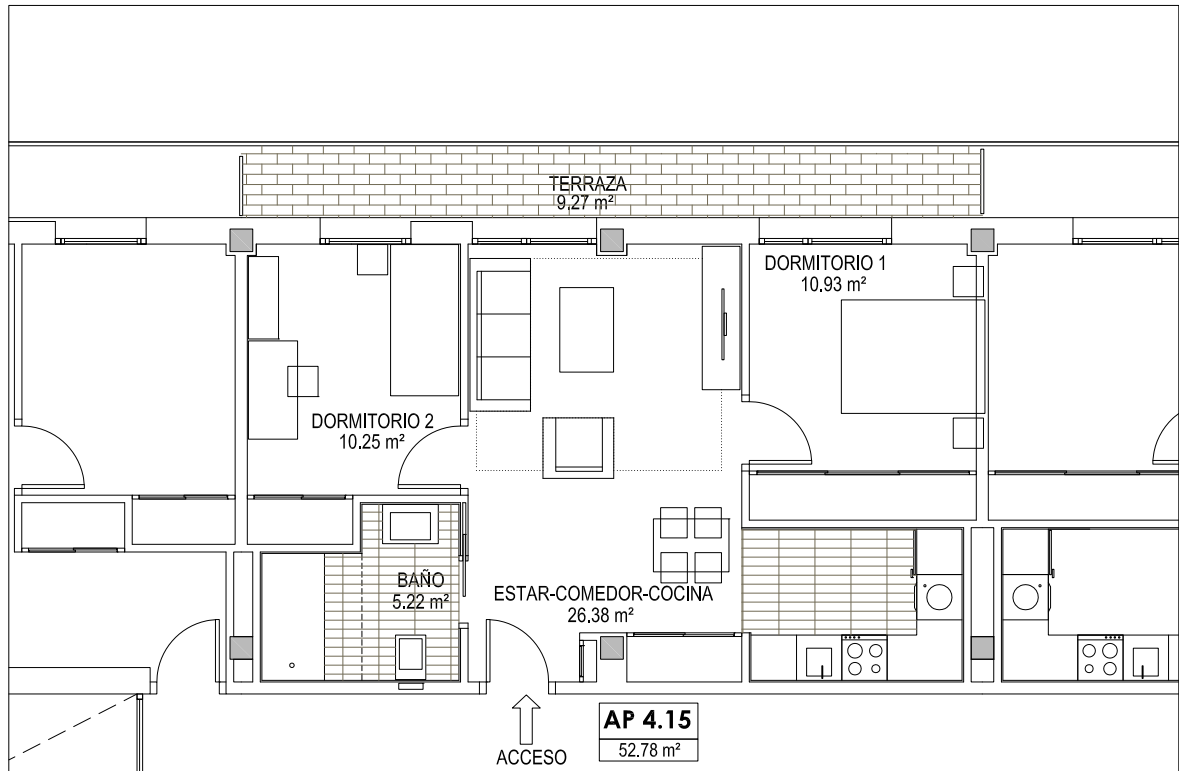
Vivienda 4.15

Planta cuarta/ático

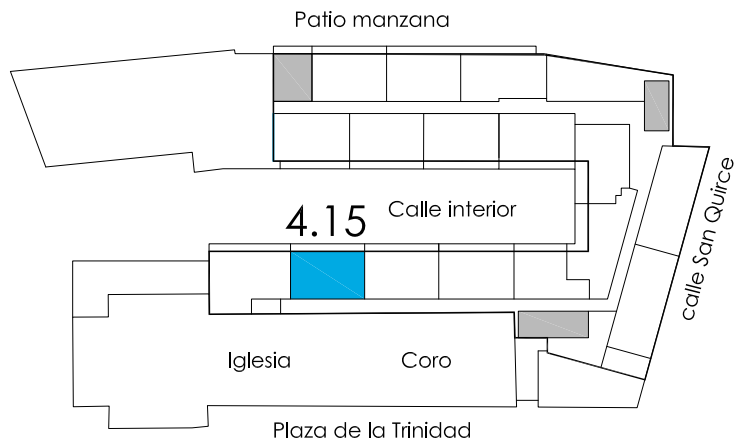
Superficie útil de vivienda: 52.78 m²

Superficie de terraza (descubierta): 9.27 m²

Superficie útil total: 62.05 m²



NOTA: las superficies son susceptibles de cambios durante la ejecución de la obra



ALLEGRA MAGNA
RESIDENCIAL SAN QUIRCE v2.0