

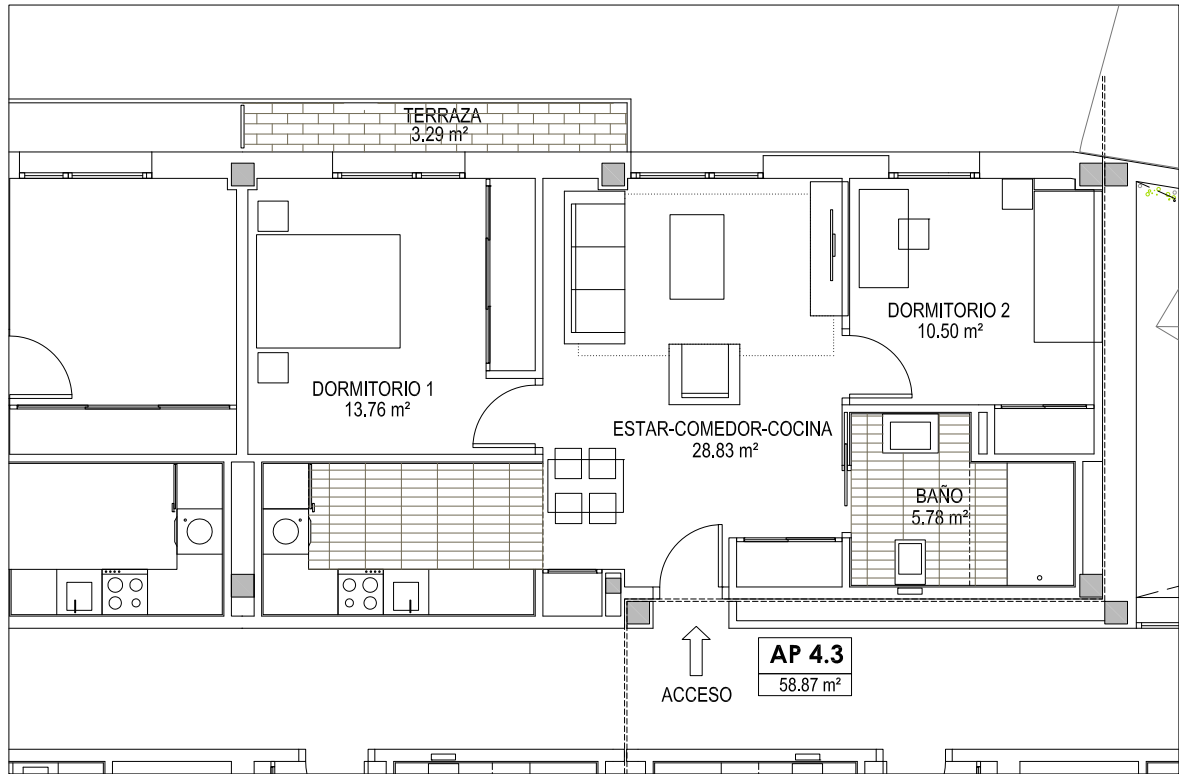
Vivienda 4.3

Planta cuarta/ático

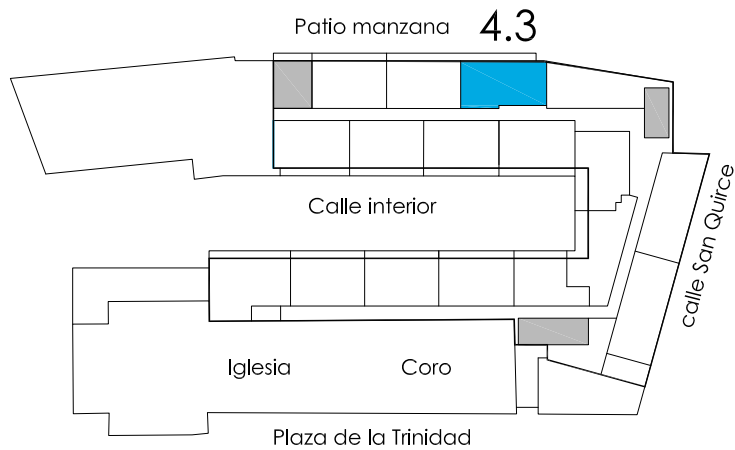
Superficie útil de vivienda: 58.87 m²

Superficie de terraza (descubierta): 3.29 m²

Superficie útil total: 62.16 m²



NOTA: las superficies son susceptibles de cambios durante la ejecución de la obra



ALLEGRA MAGNA
RESIDENCIAL SAN QUIRCE v2.0