

Vivienda 5.4

Planta ático

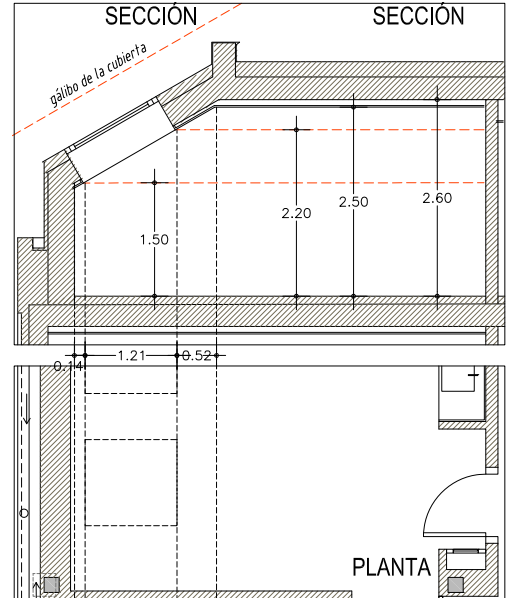
Superficie útil de vivienda: 67.47 m² (55.23 m²)

Superficie de terraza (descubierta): 6.01 m²

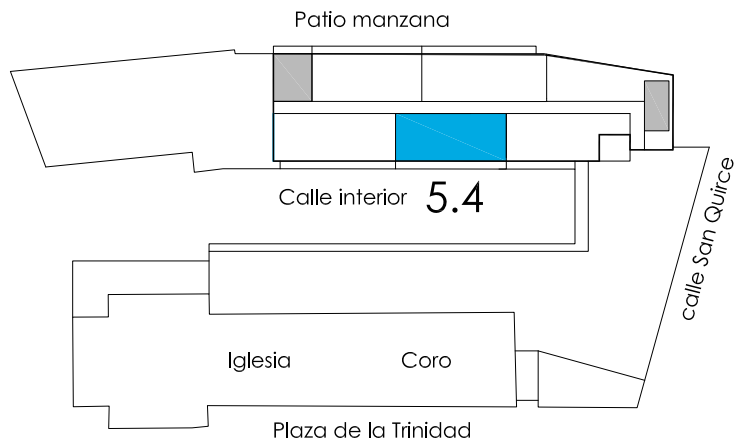
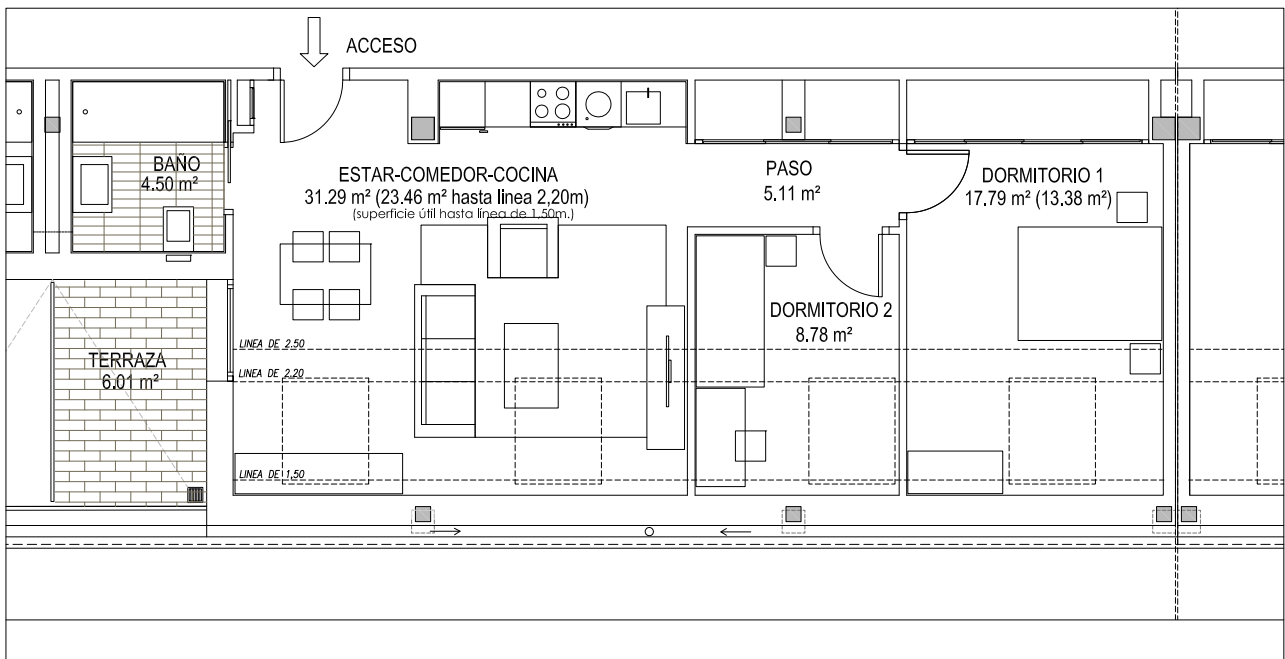
Superficie útil total: 73.48 m² (61.24 m²)

PLANTA Y SECCIÓN

Para comprobación de alturas libres



AP 5.4
67.47 m ² (55.23 m ²)



ALLEGRA MAGNA
RESIDENCIAL SAN QUIRCE v2.0